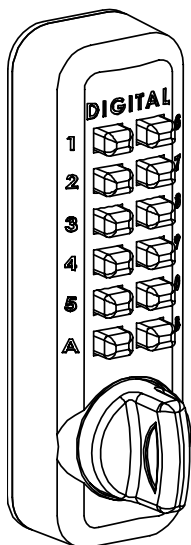


Unitecnic 4230

Notice de pose



Seules les vis rouges et bleues peuvent être dévissées.
(changement de combinaison et de main)

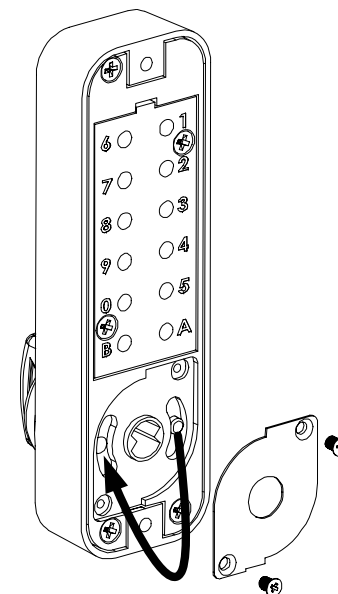
Tout autre démontage interne est interdit.
(annulation de la garantie)

1 Adaptation de la main (sens de la porte)

Par défaut, la serrure est configurée en main gauche (vue de l'extérieur la serrure est à gauche sur la porte).

Changement de la main :

- Ouvrir le mécanisme en dévissant les 2 vis bleues à l'arrière de la face avant.
- A l'aide de la pincette fournie, retirer la goupille cylindrique qui coulisse dans une encoche en demi-lune, et la replacer dans le trou opposé.
- Refermer le mécanisme avec les 2 vis bleues.
- La main du verrou est alors inversée.



2 Préparation de la porte

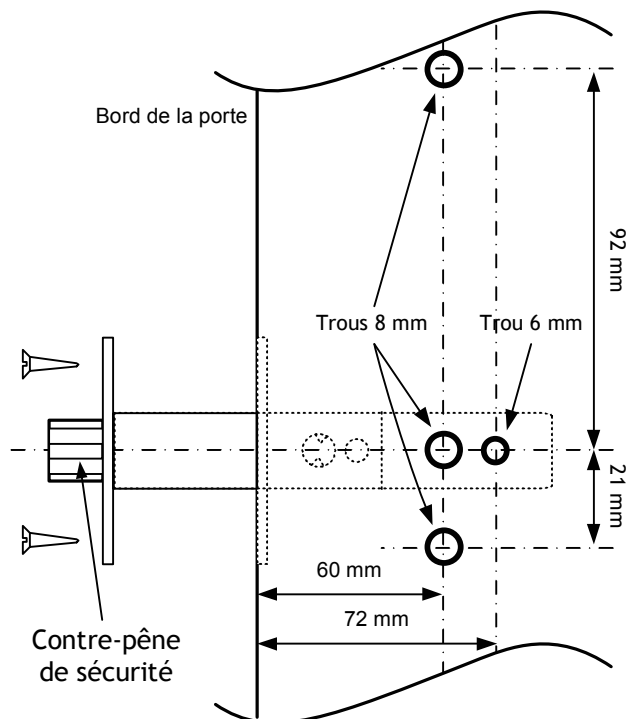
- Percer 3 trous de 8 mm alignés verticalement à 60 mm du bord de la porte.

- Percer un trou de 6 mm à 72 mm du bord de la porte.

- Percer un trou de 22 mm centré dans le chant de la porte et tailler un encastrement pour insérer la tête.

- Disposer le pêne dans la porte, de sorte que le contre-pêne de sécurité soit du côté tirant.

- Fixer le pêne à l'aide des vis à bois fournies.



CONSEILS :

Tracer les trous des deux cotés de la porte pour éviter des problèmes de symétrie au moment du montage.

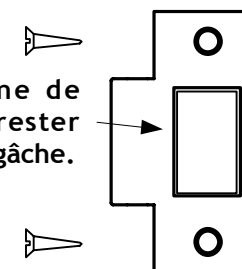
Percer d'un côté de la porte à «mi-bois». Puis percer entièrement par l'autre côté en faisant se rejoindre les trous.

Cette méthode évite également les éclatements du bois.

3 Préparation de l'hubriserie

Positionner et fixer la gâche en inox et sa boîte en PVC, de sorte que le contre-pêne de sécurité ne puisse pas entrer dedans.

Le contre-pêne de sécurité doit rester en appui sur la gâche.

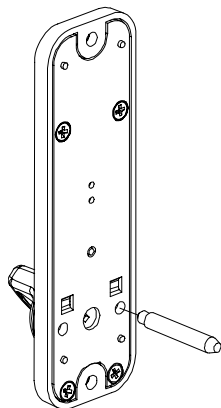


Il est possible de rattraper un jeu exagéré d'alignement gâche-pêne par la pose sur la face intérieure du recouvrement de l'hubriserie de tampons en élastomère.

4

Pose de l'ensemble

Visser le pion de renfort en laiton sur la face arrière, du côté opposé au bord de la porte.



5

Pose de l'ensemble

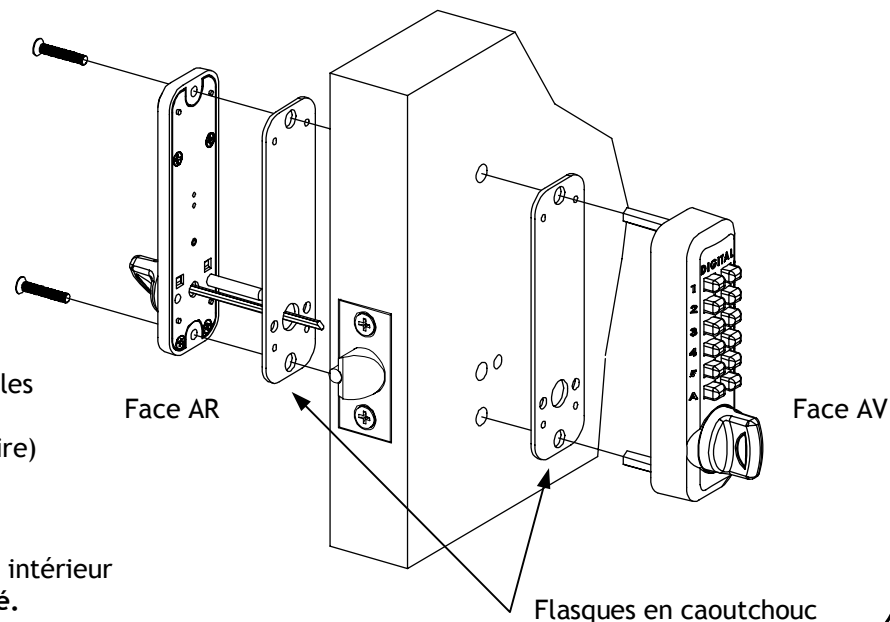
Si nécessaire, changer la combinaison. (voir notice de changement de code)

Utiliser le carré de longueur adaptée, selon l'épaisseur de la porte.

Des semelles en plastique noir sont fournies afin de compenser les désalignements porte/huisserie.

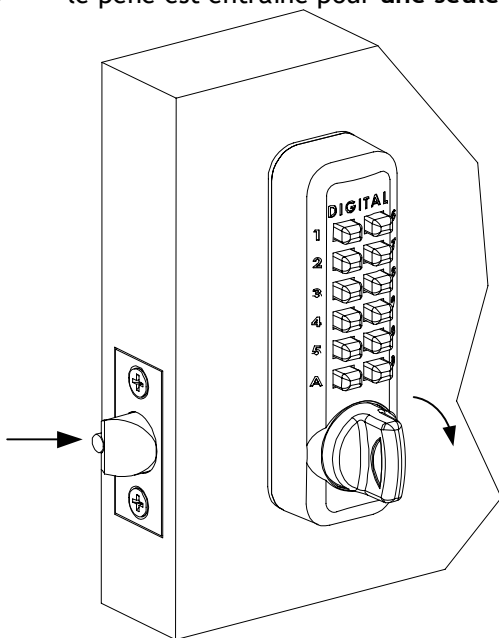
Fixer les deux parties sur la porte avec les flasques en caoutchouc (et les semelles en plastique si nécessaire) et 2 vis de longueur adéquate.

Vérifier **immédiatement** que le bouton intérieur entraîne le pêne **sans aucune difficulté**.



6

Composer le code en place, puis tourner le bouton extérieur dans le sens d'ouverture: le pêne est entraîné pour **une seule** ouverture.

Nota :

- Avant de composer le code, il est nécessaire de tourner le bouton en sens inverse pour remettre les touches à zéro.
- Le code en place dans une serrure neuve est indiqué sur une petite carte livrée dans l'emballage.

Ne pas refermer la porte avant d'avoir effectué plusieurs essais.



NOTICE POSE UNITECNIC 4230 IND_A_VSD
Copyright Unitecnic 2005, reproduction interdite.

SAV: 0892 70 14 80 (0.337€ TTC/min.)
www.unitecnic.fr